

更清晰的图像. 更正确的决定. 更好的过程控制.

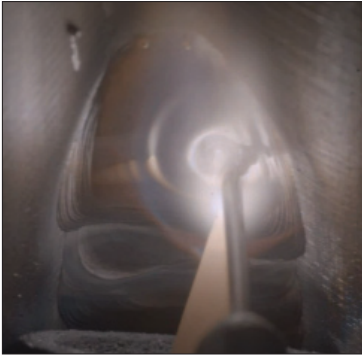
Xiris **XVC-1000e/1100e** 焊接相机可以用来远程监控各类明弧焊接, 包括TIG/氩弧焊, MIG/MAG/气保焊, Plasma/等离子焊, Laser/激光焊等等, 可达100米的距离。XVC-1000e是黑白相机; XVC-1100e是彩色相机。

XVC-1000e/1100e 采用了先进的传感器技术和高精的电子电路设计来提供一个140+dB的极宽动态范围图像。通过 **XVC-1000e/1100e**, 用户可以清楚地观察到焊枪头最亮的点, 同时仍然能看到整个焊接熔化的过程以及周围较暗的背景。

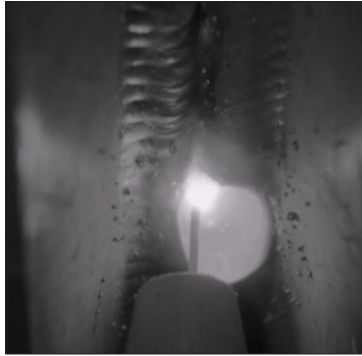
XVC-1000e/1100e不仅提供XVC-1000的所有功能, 并且具有坚固的IP65级别外壳, 包括辅助照明, 内部冷却, 远程镜头调焦以及便于更换的保护玻璃片。

强大的焊接特定功能, 如图像触发, 通用I/O, 图像窗口缩放能力和焊接电弧光感器以及一整套焊接专用图像处理软件工具, **XVC-1000e/1100e** 给多种焊接和激光工艺提供了无与伦比的图像质量。

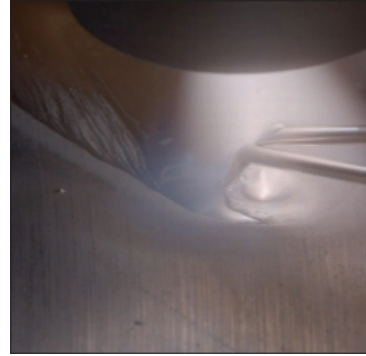
TIG/ 氩弧焊



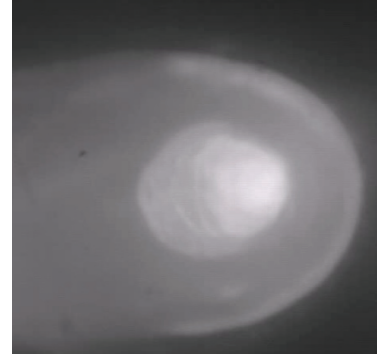
MIG/气保焊



Plasma/等离子焊



Laser/激光焊



高动态范围

XVC-1000e/1100e相机图像的动态范围超过140dB, 这使得**XVC-1000e**比任何标准相机都具有更大范围的色调细节。这对各种工业生产过程很有帮助。例如焊接, 用户需要在焊接图像中同时观察到非常明亮的焊接弧光的细节以及周围较暗的背景。

焊接匹配功能

XVC-1000e/1100e的每个功能都是为焊接行业所设计, 包括高动态范围传感器, 坚固的工业外壳, 辅助照明, 内部冷却, 便于更换的保护玻璃片, 镜头远程调焦, 易于安装, 等等。

软件

Xiris WeldStudio™ 是一套强大的功能演示软件工具与 Microsoft Windows 7/8兼容。它包括Xiris相机的驱动程序和功能控制, 提供十字准线和目标网格的图形工具, 以及强大的图像处理功能。另外它还具有视频录制和回放功能。

Field Programmable Gate Array (FPGA)

相机内置的FPGA可控制所有的相机功能, 包括相机图像处理, 提取感兴趣图像区域等。用户也可以自行更新固件版本。

触发

硬件和软件的触发功能可将相机的图像采集与外部装置同步, 如焊接电源, 光源, 或其他相机。触发模式包括: 自由运行, 外部/内部触发, 单拍触发和触发延迟。

光电隔离通用输入/输出

光电隔离的通用输入/输出可保护相机免受焊接环境下外部设备的电磁噪声干扰, 例如焊接电源, 电机, 等等, 以及连接到相机上的电源故障。

彩色相机

XVC-1100e具有高动态范围(HDR)的彩色成像, 可以针对各个焊接工艺获取彩色的图像。例如氩弧焊(GTAW)的焊接过程的颜色可提供给用户额外的信息, 如受热源影响的边界区域, 熔池和钨极的氧化过程, 以及保护气体的存在等等。基于HDR成像, 彩色图像里即可看到不饱和的明亮焊接电弧也可看到周边较暗的背景。

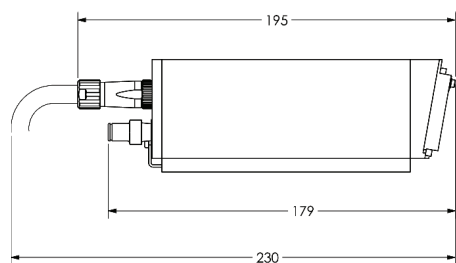
配件

Xiris可帮助您订制配件来让系统快速运行, 如无风扇工业电脑, 显示器, 电缆, 电源适配器, 气冷配件, 安装支架等等。

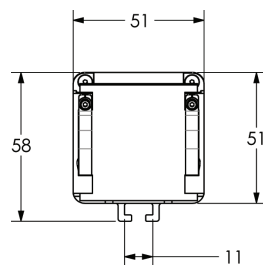
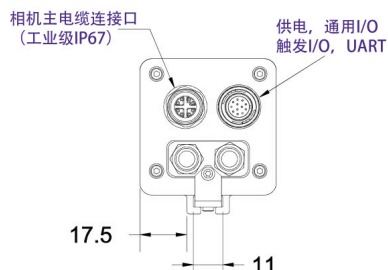
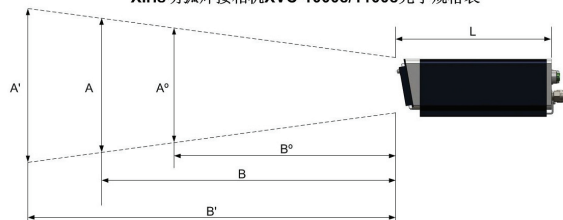
Xiris® XVC-1000e/1100e 焊接相机

XVC-1000e/1100e 产品规格

图像传感器	2/3" 黑白 HDR CMOS (1000e); 2/3" 彩色 HDR CMOS (1100e)		
速度/分辨率	1到55 帧每秒, 1280 (H) x 1024 (V) 像素	曝光范围	1 μ s - 53s
像素大小	6.8 μ m 平方 (8.7 mm x 7 mm 有效面积)	图像控制	感兴趣区域, 曝光时间, 快门控制, 触发延迟, 对比度调节, 镜像, 旋转, 锐化
工业环境评估	IP54	尺寸 (mm)	51 (W) x 51 (H) x 179 (L)
传感器快门	全局或卷帘	重量	0.6 kg
动态范围	140+ dB	安装	T 形槽, 可与 M5 或 10-32 螺丝钉兼容
像素位深	12 bits	功率消耗	通过 GPIO 接口的外接 16v 电源, 最大功率 15W
图像数据	单色 8/12, 拜尔 8/12	电缆接口	IP65, X-coded 以太网, Hirose
电缆最大长度	100 m	支持相机数量	多个
触发模式	<ul style="list-style-type: none"> 自由运行 外部/内部触发 单拍 	机器视觉标准	GigE vision 2.0 GenICam 可根据要求提供
		视频录制	录制及回放功能
同步	通过外部触发或软件触发	相机控制	通过 Xiris WeldStudio™ (标配), 或通过 Xiris WeldStudio™ SDK (选项)
触发输入	2 个高速光电隔离, 5-24 直流电压	温度	工作: 0 到 45° C, 存储: -20 到 60° C
选通输出	1 个光电隔离集电极开路, 最大 40 伏	湿度	工作湿度: 20 to 80% 存储湿度: 20 to 95% (无冷凝)
通用输入	2 个 5-24 VDC (光电隔离)	符合标准	CE, FCC-B, RoHS
通用输出	2 个集电极开路 (光电隔离), 最大 40 VDC	操作系统	Windows 7/8 (32 or 64 bit)
通讯方式	千兆以太网, 光电隔离 UART 接口	光感器	检测焊接电弧的存在



Xiris 明弧焊接相机 XVC-1000e/1100e 光学规格表



XVC-1000e/1100e 光学规格表				
	XVC-1x00e125	XVC-1x00e90	XVC-1x00e50	XVC-1x00e40
A°	91x73 mm	70x55 mm	46x37 mm	26x21 mm
A	127x102 mm	89x71 mm	51x41 mm	40x32 mm
A'	208x167 mm	125x100 mm	57x46 mm	56x46 mm
B°	240 mm	185 mm	180 mm	190 mm
B	345 mm	240 mm	200 mm	300 mm
B'	570 mm	340 mm	230 mm	455 mm
L	156 mm	156 mm	156 mm	156 mm

备注:
 A - 视野范围
 B - 相机工作距离
 L - 相机外光长度
 A°, A', B°, B' 的数据可通过相机里的远程调焦来实现。
 此图表的数据为近似值。

所有尺寸单位为毫米, 除非另有说明。



Xiris Automation Inc.

1016 Sutton Drive, Unit C5, Burlington, Ontario, Canada L7L 6B8

T: +1.905.331.6660 F: +1.905.331.6661 E: sales_china@xiris.com www.xiris.com

Xiris保留不事先通知更改产品规格的权利。最新的详细信息, 请查看我们的网站。2016年11月。