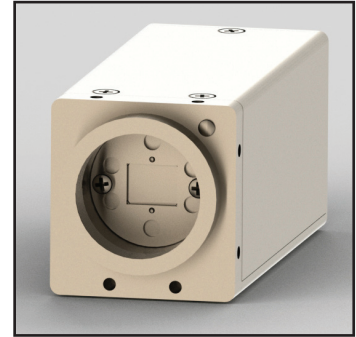


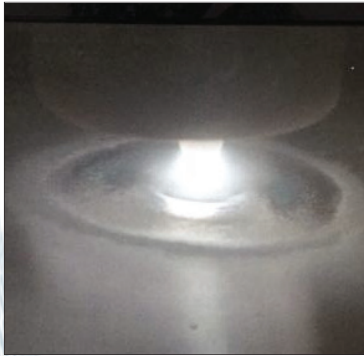
质量把控. 降低成本. 提高效率. 过程控制.

赞锐 **XVC-500** 焊接相机可直接通过自身的VGA接口在标准显示屏直接显示出超过140dB的高动态范围图像，无需计算机。相机包括一系列独特的功能来给各种焊接和激光工艺提供无与伦比的清晰图像。

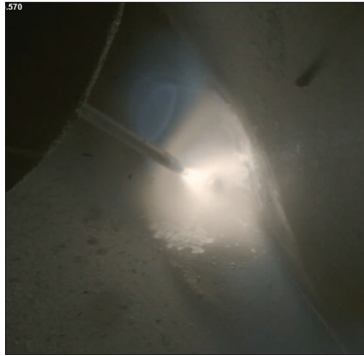
低成本的 **XVC-500** 焊接相机专门用来实时把控焊接质量和提高生产效率，旨在最大限度地提高图像质量和相机的可靠性，包括焊接电弧光感应器，坚固工业外壳，和多个安装孔等。



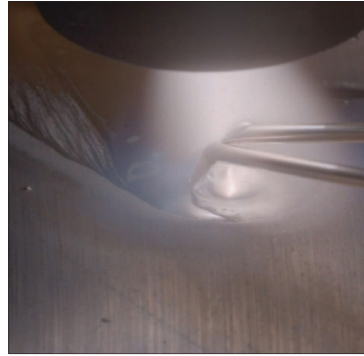
TIG/氩弧焊



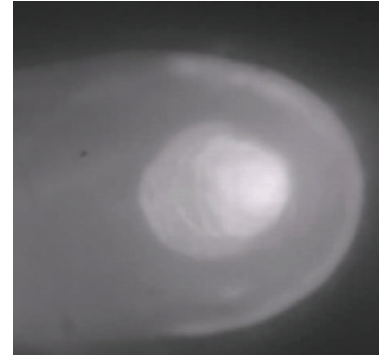
MIG/气保焊



Plasma/等离子焊



Laser/激光焊



高动态范围

XVC-500 相机图像的动态范围超过140dB，让 XVC-500 比任何标准相机都具有更大范围的色调细节。这对各种工业生产过程有很大帮助。例如焊接，用户需要在焊接图像中同时观察到非常明亮的焊接弧光的细节以及周围较暗的背景。

焊接匹配功能

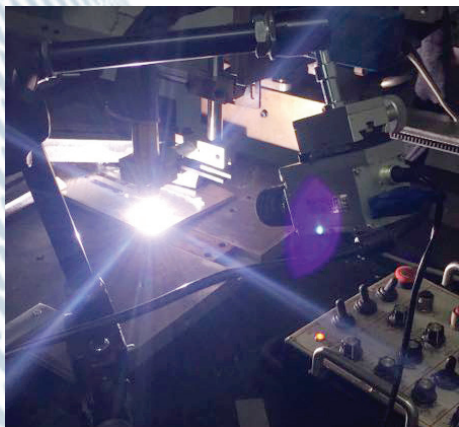
XVC-500 的每个功能都是为焊接行业所设计，包括高动态范围传感器，检测电弧的光感器，工业坚固外壳，通用VGA接口输出，行业标准C-mount镜头接口，多个安装孔，等等。

智能相机

相机内置的处理芯片可控制相机的所有功能，包括相机图像处理，十字准线叠加，相机快门，模式自动切换，曝光时间等。

配件

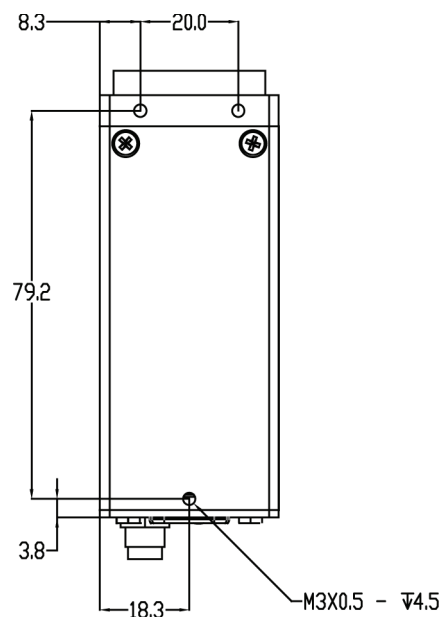
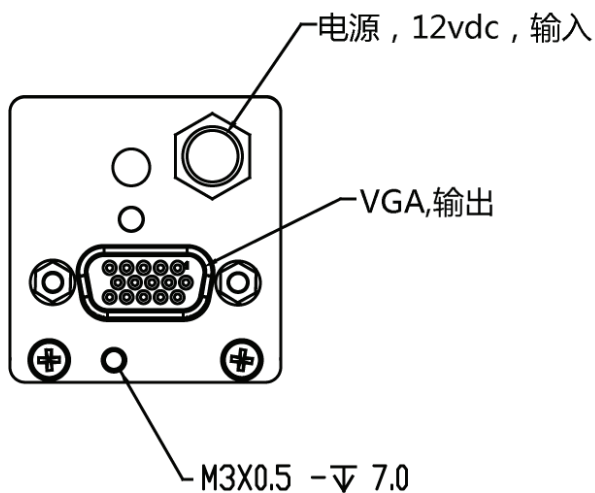
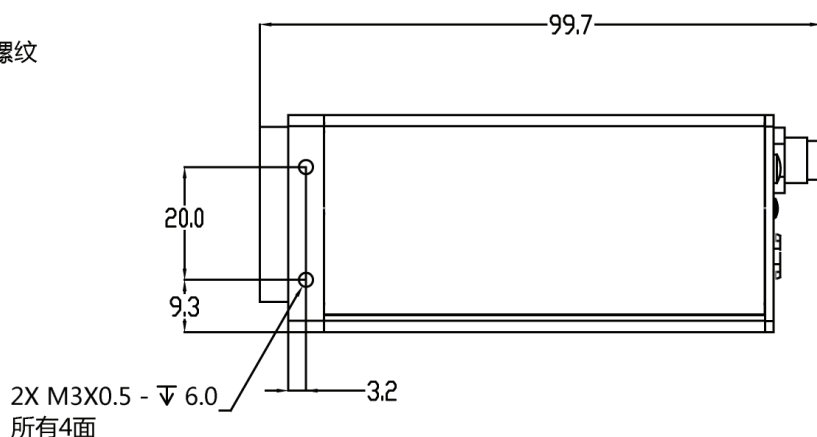
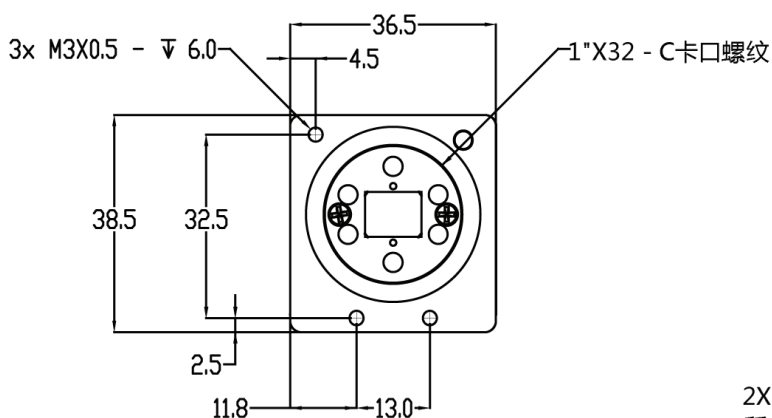
可自定义系统来满足您的需求。赞锐可帮助您定制配件来让系统快速运行，如显示器，电缆，电源适配器，外置散热模块，工业外壳和光学配件等等。



Xiris® XVC-500 焊接相机

XVC-500 产品规格

图像传感器	2/3" 彩色 HDR CMOS	符合标准	CE, FCC-B, RoHS
速度/分辨率	30 帧每秒 1280 (H) x 1024 (V) 像素	曝光范围	100 μ s - 100 ms
像素大小	6.8 μ m 平方 (8.7 mm x 7 mm 有效面积)	图像控制	曝光时间, 快门控制
滤光片	紫外加红外	尺寸 (mm)	36.5 (宽) x 38.5 (高) x 85 (长) 不包括镜头
传感器快门	全局或卷帘	重量	200 g (不包括镜头)
动态范围	140+ dB	镜头接口	C mount
像素位深	8 bits	功率消耗	12 V, 最大功率 6 W
图像数据	拜尔 24 RGB	电缆接口	VGA, DC Jack
电缆最大长度	40m	相机控制	红外遥控键盘
供电电缆最大长度	25m	温度	工作: 0 到 45° C, 存储: -20 到 60° C
光感器	检测焊接电弧的存在	湿度	工作湿度: 20 to 80% 存储湿度: 20 to 95% (无冷凝)



尺寸单位均为毫米, 除非另有说明。安装孔均为M3螺纹。



加拿大赞锐自动化公司 Xiris Automation Inc.

1016 Sutton Drive, Unit C5, Burlington, Ontario, Canada L7L 6B8

T: +1.905.331.6660 F: +1.905.331.6661 E: sales_china@xiris.com www.xiris.com

赞锐保留更改产品的权力, 最新的详细信息, 请查看我们的网站。2018年5月。